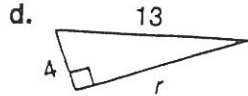
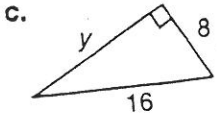
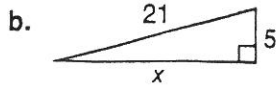
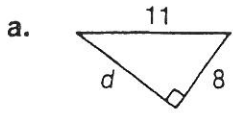
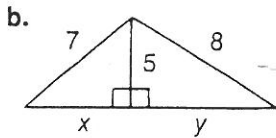
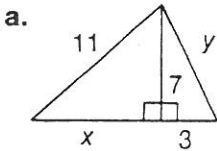


Théorème de Pythagore

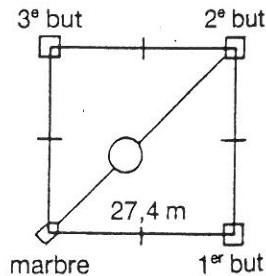
1. Calcule, à une décimale près, la longueur du côté inconnu.



2. Calcule, à une décimale près, la longueur des côtés inconnus.



3. Quelle distance en ligne droite parcourt une balle lancée du deuxième but au marbre? Arrondis le résultat à une décimale près.



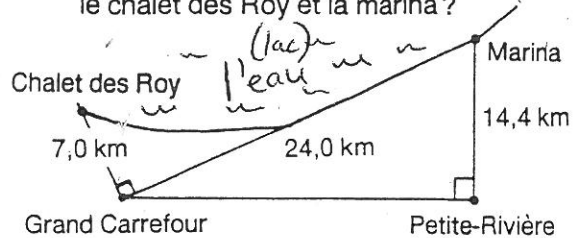
4. Soit un triangle rectangle dont l'hypoténuse est t . Combien vaut

- a. r , si $s = 15$ et $t = 39$?
 b. u , si $v = 30$ et $t = 34$?
 c. y , si $t = 30$ et $z = 18$?

5. Quelle hauteur atteint, sur un mur, une échelle de 7 m dont le pied est à 2 m du mur?

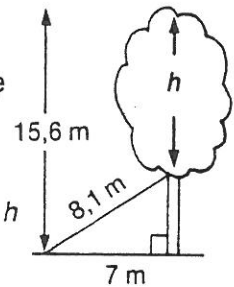
6. Peut-on mettre à plat au fond d'une boîte de 14 cm sur 20 cm un microphone de 25 cm de long? Explique ta réponse.

7. a. Quelle est la distance par bateau entre le chalet des Roy et la marina?



- b. Quelle est la distance, par le chemin le plus court, entre le chalet des Roy et Petite-Rivière?

8. Pour soutenir un arbre, on utilise un câble de 8,1 m de long dont l'une des extrémités est fixée au tronc et l'autre à un piquet planté dans le sol. Combien mesure h au dixième de mètre près?



9. Pour soutenir un mât, on utilise un câble de 12 m dont l'une des extrémités est fixée au sommet et l'autre, à un piquet planté dans le sol à 5 m de la base. Combien mesure le mât au dixième de mètre près?